

## Съдържание

### Регенерация на присадена кост

Естествена говежда кост на Alpha-Bio's GRAFT	4
Синтетична, резорбируема кост на Alpha-Bio's GRAFT	6

---

### Регенерация на мека тъкан

Колагенова мембрана на Alpha-Bio's GRAFT	8
Колагенова гъба на Alpha-Bio's GRAFT	10

---

Клинични случаи	12
Продуктова гама	14
Продуктови характеристики	15

# Естествена говежда кост на Alpha-Bio's GRAFT

## Пречистен материал за присаждане

Естествената говежда кост на Alpha-Bio's GRAFT е изключително надежден пречистен материал за присаждане със стабилна форма. Минералният състав, триизмерната структура и физико-химичните и биологични свойства на естествените говежди кости са много сходни с тези на човешките кости.

Уникалният производствен процес включва нагряване при висока температура. Процесът премахва всички органични компоненти и елиминира всички възможни имунологични реакции, което прави Естествената говежда кост на Alpha-Bio's GRAFT 100% безопасна от СЕП („луда крава“, BSE) и 100% без протеини. Естествената говежда кост на Alpha-Bio's GRAFT отговаря на всички изисквания на Приложение II.4 на Директива 93/42/ЕЕС и Директива 2003/32/ЕС.

### ПОКАЗАНИЯ ЗА: ИМПЛАНТОЛОГИЯ, ПАРОДОНТОЛОГИЯ & ОРАЛНА ХИРУРГИЯ

- Отворен и затворен синус лифтинг
- Хоризонтална аугментация
- Вътрешнокостни дефекти
- Периимплантни дефекти
- Екстракционни гнезда
- Вертикална аугментация
- Дефекти от разклоняване

100%  
чист костен  
минерал

100%  
без  
протеини

100%  
СЕП  
безопасен



Опаковка



Продуктова гама

## Свойства

- 100% чист /без примеси/ естествен говежди костен минерал
- Повишена плътност на костния минерал
- Хидрофилна повърхност с голяма вътрешна повърхностна площ
- Вътрешносъединителна висока порестност с оптимално разпределение на размера на порите
- Приблизително време на резорбция – 6-9 месеца
- Безопасен, надежден и стерилен

## Предимства

- **Високо качество на новата костна формация**
  - Естествена интеграция с новообразуващата се костна структура
  - Дълготрайна стабилност на размерите на участъците за присаждане
  - Бавна резорбция и насочено пряко интегриране чрез ново костно формиране
- **Ефективен процес на костно формиране**
  - Оптимална адхезия на костно-образуващи клетки и кръвна абсорбция.
  - Оптимална ревакуларизация и костно ремоделиране (размери на остеокластите/остеобластите)
  - Остеопроводим
- **Лесен за употреба**

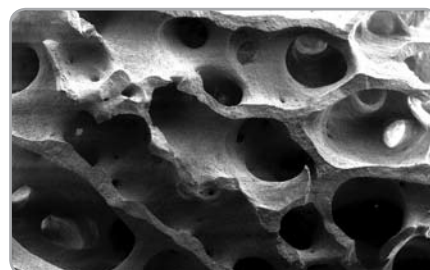
## Предимства

### Естествена говежда кост на Alpha-Bio's GRAFT – Гранули

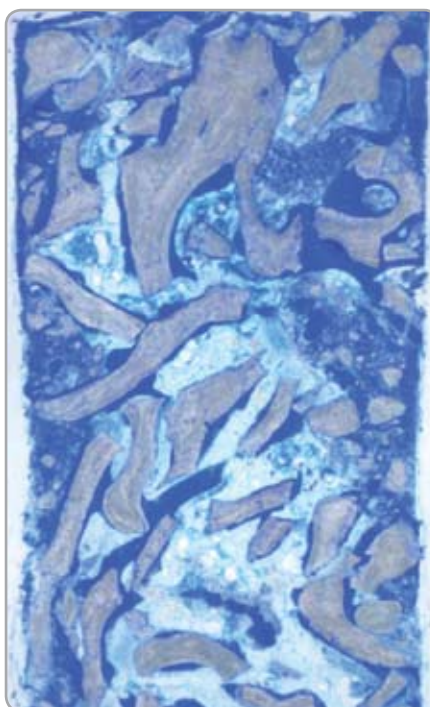
РЕФ. №	Размер на частици	Съдържание
3225	Малък: 0.5-1.0 мм	1x0.5 cc (мл)
3236	Малък: 0.5-1.0 мм	1x1.0 cc (мл)
3206	Малък: 0.5-1.0 мм	1x5.0 cc (мл)
3232	Голям: 1.0-2.0 мм	1x2.0 cc (мл)
3237	Голям: 1.0-2.0 мм	1x5.0 cc (мл)



СЕМ: човешка кост



СЕМ: Естествена говежда кост на Alpha-Bio's GRAFT



Хистология на Естествена говежда кост на Alpha-Bio's GRAFT 6 месеца след синус лифтинг, която показва оптимална интеграция и зарастване на костта.

# Синтетична, резорбируема кост на Alpha-Bio's GRAFT

## Иновативен Двустадиен Калциев Фосфат

Синтетичната, резорбируема кост на Alpha-Bio's GRAFT е иновативен, безопасен, надежен и напълно синтетичен заместител – костна присадка с подобрени контролирани свойства на резорбция и забележителни работни характеристики. Хомогенния състав от 60% хидроксиапатит (HA) и бета-три калциев фосфат ( $\beta$ -TCP) води до две минерални фази на дейност: подпомага образуването на нова жива кост и поддържа обема и механичната стабилност.

Високата остеопроводимост на Синтетичната, резорбируема кост на Alpha-Bio's GRAFT се постига чрез матрица от взаимосвързани пори и много висока порестост от ~ 80%, както и чрез размера на порите от 200 до 800 $\mu$ m. Високата макропорестост на Синтетичната, резорбируема кост на Alpha-Bio's GRAFT е идеална за интензивния растеж на остеогенните клетки и оптимално спомага за регенерацията на живата кост.

Високата микропорестост също спомага за увеличаване на разпространението на биологични течности.

### ПОКАЗАНИЯ ЗА: ИМПЛАНТОЛОГИЯ, ПАРОДОНТОЛОГИЯ & ОРАЛНА ХИРУРГИЯ

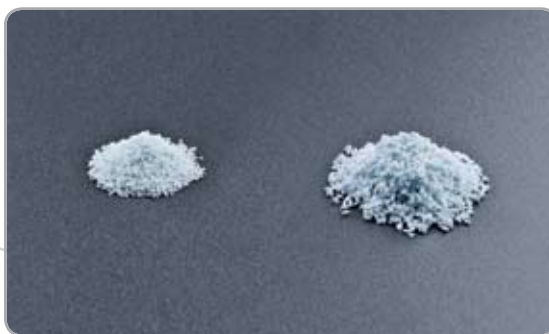
- Отворен и затворен синус лифтинг
- Контурна аугментация
- Вътрешно-костни дефекти
- Периимплантни дефекти
- Дефекти от разклоняване
- Гнезда от екстракция
- Костни дефекти

100%  
Синтетична

100%  
Резорбируема  
КОСТ



Опаковка



Продуктова гама

## Свойства

- 100% синтетична и резорбируема
- 60% хидроксиапатит / 40% бета-ТСР синтезиран с помощта на уникален химичен процес
- Ултра висока взаимосвързана на порестната структура (~80%)
- Макропори 200-800µm, микропори 1-10µm
- Голяма вътрешна повърхностна площ
- Приблизително време за резорбция – 3-6 месеца
- Безопасен, надежден и стерилен

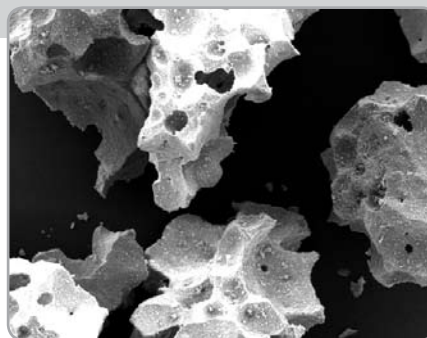
## Предимства

- **Поддържа високо качество на костното образование**
  - Отлично поддържа новообразуваната жива кост
  - Поддържа обема и механичната стабилност на мястото на присаждане
- **Ефективен процес за формиране на кост**
  - Оптимална адхезия на костно-образуващи клетки и кръвна абсорбция
  - Отлично стабилизиране на синтетичните, резорбируеми костни частици и образувания кръвен съсирек.
  - Висока остеопроводимост
- **Ускоряване на костното формиране**
  - Бързото ремоделиране във фазата на β-ТСР създава пространство за реваскуларизация
- **Лесно за ползване**

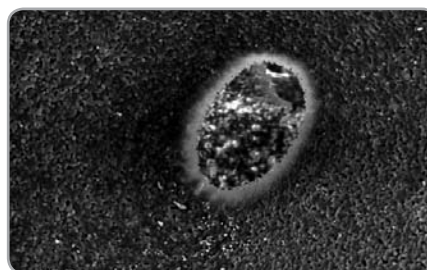
## Предимства

### Синтетична, резорбируема кост на Alpha-Bio's GRAFT – Гранули

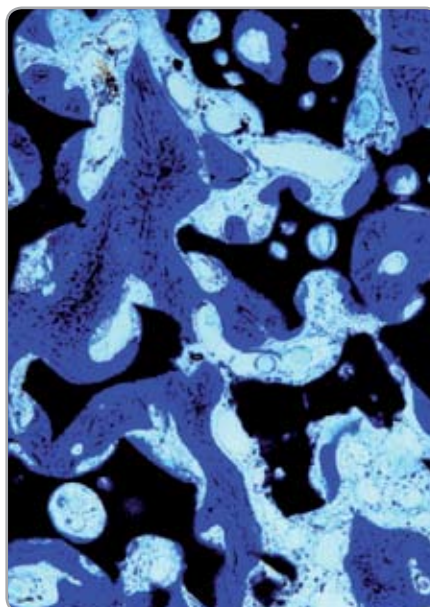
РЕФ. №	Размер на частици	Съдържание
3201	Малък: 0.5-1.0 мм	1x0.5 сс (мл)
3202	Малък: 0.5-1.0 мм	1x1.0 сс (мл)
3203	Голям: 0.8-1.5 мм	1x0.5 сс (мл)
3204	Голям: 0.8-1.5 мм	1x2.0 сс (мл)



SEM: Гранули Синтетична, резорбируема кост на Alpha-Bio's GRAFT



SEM: Междусъединителен отвор



SEM: Хистология на Синтетичната резорбируема кост на Alpha-Bio's GRAFT 6 месеца след синус лифтинг, която показва оптимална интеграция и нарастване на костта.

# Колагенова мембрана на Alpha-Bio's GRAFT

## Високо ефективна, резорбируема естествена мека тъкан

Колагенова мембрана на Alpha-Bio's GRAFT осигурява дълготрайна адекватна преградна функция. Благодарение на този уникален производствен процес, превъзходните качества на естествения перикард са запазени, като й позволяват да запази характеристиките на тази естествена тъкан.

### ПОКАЗАНИЯ ЗА: ИМПЛАНТОЛОГИЯ, ПАРОДОНТОЛОГИЯ & ОРАЛНА ХИРУРГИЯ

- Едновременно прилагане на Направлявана костна регенерация – мембрана, костни заместители и импланти
- Аугментация около импланти, поставени веднага или със закъснение в екстракционните гнезда
- Локализирана контурна аугментация за по-късно имплантиране
- Алвеоларна гребенна реконструкция за протезно лечение
- Запълване на костни дефекти след резекция на корена, цистектомия, отстраняване на запазените зъби
- Направлявана костна регенерация при дехисцентни дефекти
- Съхраняване на екстракционно гнездо
- Предпазване на шнайдеровата мембрана
- Покриване на малки перфорации на шнайдеровата мембрана

100%  
Естествена

100%  
Оптимална  
преградна  
функция



Опаковка



Колагенова мембрана на Alpha-Bio's GRAFT

## Свойства

- Нативна и стриктно биологична колагенова структура
- Естествена структура за врастване на тъкан
- Дълготрайна преградна функция
- Приблизително време за резорбция – 3-6 месеца
- Отлична биосъвместимост
- Високо клетъчно съотношение
- Стабилна: многопосочна здравина и устойчивост на раздиране или разкъсване
- Еластична, но здрава, с изключителна адаптивност към контурите на повърхността
- Клетъчно-оклузивна: спомага за клетъчната пролиферация на остеобластите и парадонталното сухожилие като същевременно изключва гингивална клетъчна инвазия.
- Бърза рехидратация и лесна манипулация

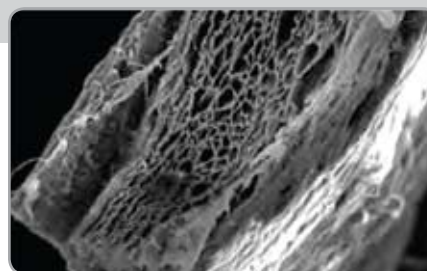
## Предимства

- **Позволява естествен процес на зарастване за повишена безопасност**
  - Естествена интеграция и контролирана резорбция
  - Преоформяне в съединителна тъкан чрез естествените оздравителни процеси на организма за зарастване на тъкани
  - Предпазване на рани и стабилизиране на кръвния съсирек в пространството на дефекта
- **Лесна за употреба**
  - Съвместима с широка гама конци и устройства за фиксация
  - Лесна за употреба в мокро и сухо състояние
  - Лесна за поставяне и съвместимост с мястото на присаждане.
- **Бързо действие**
  - Оптимална преградна функция в продължение на 3-6 месеца с паралелна интеграция и васкуларизация

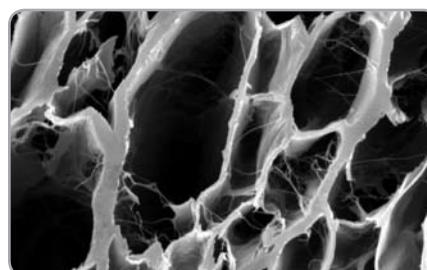
## Продуктови характеристики

### Колагенова мембрана на Alpha-Bio's GRAFT

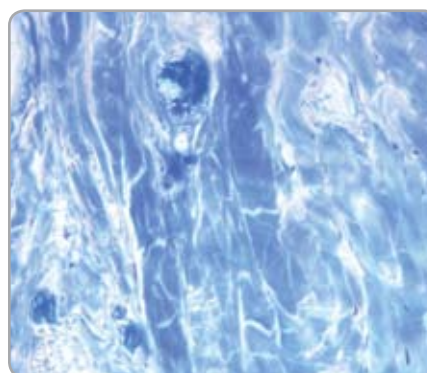
РЕФ. №	Размер	Съдържание
3246	15-20 мм	1 брой
3242	20-30 мм	1 брой



СЕМ: Колагенова мембрана на Alpha-Bio's GRAFT



СЕМ: 3-измерна структура на Колагенова мембрана на Alpha-Bio's GRAFT



Хистология на Колагенова мембрана на Alpha-Bio's GRAFT 4 седмици след имплантиране, като показва отлична интеграция без възпалителна реакция.

# Колагенова гъба на Alpha-Bio's GRAFT

## Високо ефективна, резорбируема естествена мека тъкан

Колагеновата гъба на Alpha-Bio's GRAFT е pH-неутрална, влагоустойчива, кръвоспираща и е направена от естествен колаген. Мощният хемостатичен ефект на колагена е добре известен и е предизвикан от сцепването или срастването на тромбоцитите към колагеновите фибрили. В резултат на това, тромбоцитите присъединяват и освобождават коагулационни фактори чрез дегранулация. Това стартира коагулационна каскада, което води до хемостаза.

### ПОКАЗАНИЯ ЗА: Имплантология, Пародонтология & Орална хирургия

- Затваряне на участъци на присаждане
- Възстановяване на шнайдеровата мембрана
- Участъци на екстракция
- Лигавични клапи
- Незначителни рани в устата
- Участъци на биопсия

pH -  
неутрално

Бързо  
кръвоспиране



Опаковка



Колагенова гъба на Alpha-Bio's GRAFT

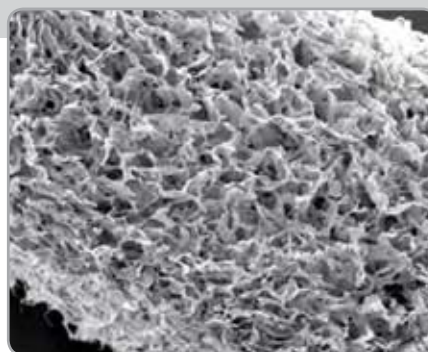


## Свойства

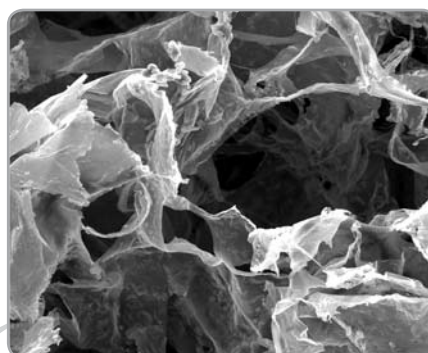
- рН-неутрална и много ефикасна при локално кръвоспиране
- Силни адхезивни свойства в течна среда
- Абсорбируеми и бързо разграждащи се чрез ензиматична реакция
- Приблизително време за резорбция – 2-4 седмици
- Може лесно да се постави или премахне, ако е необходимо
- Поддържа интегритет по време на нанасяне дори и при наличието на кръв

## Предимства

- **Високоэффективен продукт**
  - Поощрява адхезията на тромбоцитите към колагеновите фибрили
  - Естествено интегриране
- **Спомага за бързо кръвоспиране**
  - Ранна васкуларизация
- **Лесен за употреба**
  - Лесен за ползване в мокро и сухо състояние



SEM: Колагенова гъба на Alpha-Bio's GRAFT



SEM: 3-измерна структура на Колагенова гъба на Alpha-Bio's GRAFT



Клинична употреба на Колагенова гъба на Alpha-Bio's GRAFT

## Продуктови характеристики

### Колагенова гъба на Alpha-Bio's GRAFT

РЕФ. №	Размер	Съдържание
3205	2x2 см	12 броя (един комплект)

### ИМПЛАНТОЛОГИЯ, Пародонтология & Орална хирургия

#### Синус лифтинг Д-р Алесандро Роси, Милано, Италия

Беззъб участък в задната част на горната челюст представлява предизвикателство при поставяне на зъбни импланти. Алвеоларната костна резорбция и повишената пневматизация на синусовата кухина намаляват количеството алвеоларна кост, което е необходимо за поддържане на предвидима имплант-протеза. Този проблем може да бъде преодолян чрез присаждане на максиларен синусов под, което осигурява достатъчно количество кост за поставяне на зъбни импланти, които да поддържат протетичната реконструкция. Аугментацията на синусовия под се смята днес за една от най-предвидимите процедури за изграждане на горен заден участък. Аугментацията може да бъде извършена с процедура от две стъпки или с процедура от една стъпка с едновременно поставяне на имплант. Доказано е, че използването на говежда кост при аугментация на синус, в комбинация с резорбируема колагенова мембрана за покриване на аугментирания участък, води до отлични клинични и хистологични резултати.

Фиг. 1



Клиничен изглед на зоната на синус лифтинг

Фиг. 2



Отваряне на латерален отвор за синус лифтинг

Фиг. 3



Запълване на синусова кухина с Естествена говежда кост на Alpha-Bio's GRAFT, с големина на частиците 1.0-2.0 мм

Фиг. 4



Покриване на страничния участък на синус лифтинга с Колагенова мембрана на Alpha-Bio's GRAFT, с размер 20x30 мм

#### Зъбни гнезда от екстракция Частен преподавател Д-р Адриан Касай, Майнц, Германия

Запазването на зъбното гнездо след екстракция с цел запазване обема на костите и предотвратяване на резорбция на челюстната кост. Използването само на говежда кост за запълване на зъбно гнездо след екстракция или в комбинация с резорбируема колагенова мембрана за покриване на участъка дава възможност за хоризонтално и вертикално запазване на гребена и е доказано, че дава отлични клинични и хистологични резултати.

Фиг. 1



След екстракция на зъб се забелязва гнездо с голям обем.

Фиг. 2



Запълване с Естествена говежда кост на Alpha-Bio's GRAFT, с големина на частиците 0.5-1.0 мм

Фиг. 3



Запълване с мека тъкан и зашиване

Фиг. 4



Клинично състояние след 4 седмици на зарастане

## Хоризонтална & Вертикална Аугментация *Д-р Мариус Стайгман, Некаргемюнд, Германия*

Костната аугментация служи за увеличаване на хоризонталния и вертикален обем на костта, за да се осигури достатъчно количество кост за поставяне на зъбни импланти в помощ на протетична реконструкция. Използването на заместител от говежда кост се препоръчва за костна аугментация, тъй като помага за постигането на дълготрайна стабилност на размерите на мястото на присаждане. Говеждата кост може да се използва в комбинация с автогенна кост. Използването на колагенова мембрана за направлявана костна регенерация е от съществено значение за стабилизирането на аугментирания участък и за насърчаване на костната регенерация. Доказано е, че комбинацията от говежда кост и колагенова мембрана за костна аугментация е във висока степен предвидима процедура, която дава отлични клинични и хистологични резултати.

Фиг. 1



Клинична картина след поставяне на имплант

Фиг. 2



Аугментация в хоризонтална и вертикална посока с Естествена говежда кост на Alpha-Bio's GRAFT, с големина на частиците 1.0-2.0 мм

Фиг. 3



Покриване на аугментиран участък с оформена Alpha-Bio's GRAFT мембрана, с големина 20x30 мм

Фиг. 4



Затваряне на рана със зашиване

## Вътрешнокостен дефект *Частен преподавател Д-р Адриан Касай, Майнц, Германия*

Процедурата за запълване на вътрешнокостни дефекти може да бъде извършена с помощта на говежда кост, синтетична или автогенна кост. В направляван процес за регенериране на тъкан използването на колагенова мембрана създава преградна функция, която изключва гингивална клетъчна инвазия, като предпазва раната и стабилизира кръвния съсирек в дефектния участък.

Фиг. 1



Клинична картина на костен дефект във вертикална посока

Фиг. 2



Костен дефект запълнен с Естествена говежда кост на Alpha-Bio's GRAFT, с големина на частиците 0.5-1.0 мм и автоложна кост

Фиг. 3



Покриване на участъка с Alpha-Bio's GRAFT мембрана, с големина 15x20 мм

Фиг. 4



Затваряне на рана със зашиване

# Продуктова гама

## Alpha Bio's GRAFT

Продукти Показание	Естествена говежда кост Гранули	Синтетична, резорбируема кост Гранули	Колагенова мембрана	Колагенова гъба
Екстракционно гнездо	<b>1-ви избор</b> 0.5-1.0мм 0.5; 1.0сс	<b>1-ви избор</b> 0.5-1.0мм 0.5; 1.0сс	<b>1-ви избор*</b> 15x20мм	<b>1-ви избор</b> 2x2см
Повдигане на синусов под	<b>1-ви избор</b> 1.0-2.0мм 5сс	<b>1-ви избор</b> 0.8-1.5мм 2сс	<b>1-ви избор*</b> 15x20мм 20x30мм	<b>2-ри избор*</b> 2x2см
Хоризонтална аугментация	<b>1-ви избор</b> 1.0-2.0мм 5сс	<b>1-ви избор</b> 0.8-1.5мм 2сс	<b>1-ви избор*</b> 20x30мм	<b>2-ри избор*</b> 2x2см
Запазване на гребена	<b>1-ви избор</b> 1.0-2.0мм 5сс	<b>1-ви избор</b> 0.8-1.5мм 2сс	<b>1-ви избор*</b> 20x30мм	<b>2-ри избор*</b> 2x2см
Дефект на отвора	<b>1-ви избор</b> 0.5-1.0мм 0.5; 1.0сс	<b>1-ви избор</b> 0.5-1.0мм 0.5; 1.0сс	<b>1-ви избор*</b> 20x30мм	<b>2-ри избор*</b> 2x2см
Имплантна дехисценция	<b>1-ви избор</b> 0.5-1.0мм 0.5; 1.0сс	<b>1-ви избор</b> 0.5-1.0мм 0.5; 1.0сс	<b>1-ви избор*</b> 20x30мм	<b>2-ри избор*</b> 2x2см
Вътрешнокостни дефекти (1-3 стени)	<b>1-ви избор</b> 0.5-1.0мм 0.5; 1.0сс	<b>1-ви избор</b> 0.5-1.0мм 0.5; 1.0сс	<b>1-ви избор*</b> 15x20мм	<b>1-ви избор*</b> 2x2см
Фуркационни дефекти (клас II)	<b>1-ви избор</b> 0.5-1.0мм 0.5сс	<b>1-ви избор</b> 0.5-1.0мм 0.5сс	<b>1-ви избор*</b> 15x20мм	<b>1-ви избор*</b> 2x2см
Ветрикална аугментация	<b>1-ви избор</b> 1.0-2.0мм 5сс	<b>1-ви избор</b> 0.8-1.5мм 2сс		
Предпазване на Шнайдеровата мембрана			<b>1-ви избор</b> 15x20мм 20x30мм	<b>1-ви избор</b> 2x2см

\* в комбинация с гранули / покритие



Гранули



Мембрана



Гъба