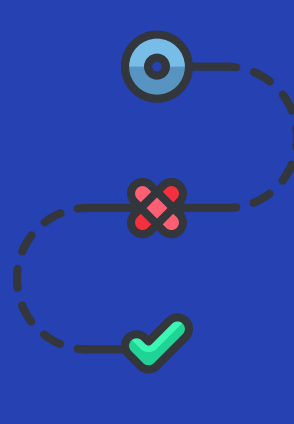
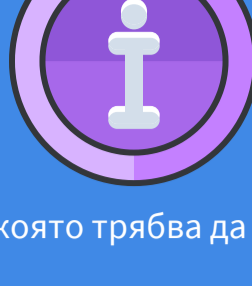




ЕТАПИ В ИЗРАБОТКАТА НА ХИРУРГИЧЕН ВОДАЧ



Последователност:



I. Изходна информация, която трябва да осигури ВЪЗЛОЖИТЕЛЯТ:

1. Снемане на информация от работното поле:

- ясни отпечатъци (горна и долна челюст + байт регистрат)
*без алгинатни отпечатъци
или
- гипсови модели (горна и долна челюст + захвапка)
или
- скан файл (*.stl или *.obj) от интраорално сканиране

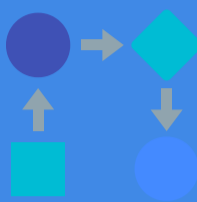
2. СВСТ файл от 3D образно изследване в DICOM формат

СВСТ изследването да е направено като пациентът е ухапал две памучни ролки (или друг разграничител) и е вдигнал езика назад и нагоре.

Необходимо е СВСТ да няма двойни образи, изрязани участъци или да бъде прекалено компактно (т.е. поне половин челюст от дистално до средина линия).

Максималната прецизност по събирането на информацията в началото, кореспондира с предвидимостта по време на имплантирането.

3. Попълнен формуляр за поръчка на хирургичен водач



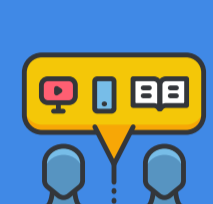
II. Изпращане на информация към ИЗПЪЛНИТЕЛЯ

ИЗПЪЛНИТЕЛЯТ трябва да получи изходната информация не по-късно от 10 работни дни преди планираната интервенция.

1. Електронната информация (скан файлове, СВСТ, попълнен формуляр за поръчка) можете да изпратите по e-mail или с помощта на платформата за изпращане на големи файлове (напр. wetransfer.com) до ivo.aprilov@gmail.com, като се уверите, че информацията е успешно получена на тел. 0888 036 313

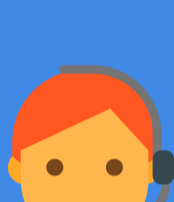
2. Отпечатъци и електронна информация на CD/DVD изпратете с куриер до адрес: гр. Габрово, ул. "Ивайло" 4, мед. Център Апогей, ет.3, каб.30

3. Лично предаване на адрес: гр. Габрово, ул. "Ивайло" 4, мед. Център Апогей, ет.3, каб.30



III. Обработка за заявката

До 2 работни дни след получаване на поръчката ИЗПЪЛНИТЕЛЯТ ще се свърже с ВЪЗЛОЖИТЕЛЯ за уточняване на детайли и коментиране на клиничния случай.



Входиране на заявката в лабораторията на ИЗПЪЛНИТЕЛЯ.

1. Подготовка на моделите за сканиране или зареждане на готовите файлове.

2. Зареждане на необходимата информация в CAD-софтуер, планировка и дизайн на бъдещия водач.

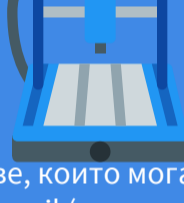
3. Контакт с ВЪЗЛОЖИТЕЛЯ за коментиране на дигиталния дизайн, броя, разположението и модела на импланти, както и всичко друго необходимо по случая.

Комуникацията може да бъде извършена през телефон, Skype, Facebook Messenger, Viber, споделен дисплей или друг удобен за двете страни начин.



4. Писмено одобрение на дигиталния дизайн от ВЪЗЛОЖИТЕЛЯ по e-mail до ivo.aprilov@gmail.com

5. Изработване на водача от биосъвместим материал, готов за стерилизиране.



Подготовка на информационни файлове, които могат да бъдат принтирани и изпратени на посочен от ВЪЗЛОЖИТЕЛЯ e-mail (съдържащи подробна информация).

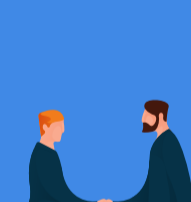
Изпращане на хирургичния водач и прилежащите материали към ВЪЗЛОЖИТЕЛЯ на посочен от него адрес.



6. Издаване на фактура и заплащане



Необходими данни за фактуриране: името, булстат, адрес, мол
Заплащането може да бъде по банков път или на място при получаване на пратката или в



Можете да разгледате кратки схематични видеа

<https://youtu.be/krKHdw2-dN4>

<https://youtu.be/gwbPgS-1Dto>

